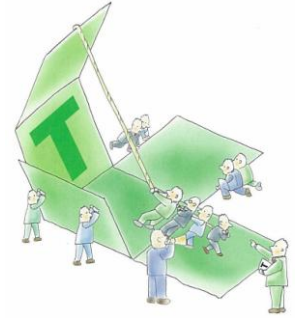


障がい者採用情報 【募集要項（嘱託社員）】

竹中工務店では障がいをお持ちの方について以下の募集を行っています。
書類選考の後、要件を満たされた方には随時面接を実施いたします。
尚、選考結果に関するお問い合わせには対応しかねますことをご了承ください。



募集要項

募集職種	嘱託社員（事務職） ※1年毎の雇用更新 ※勤続1年以上経過した方を対象とした正社員への登用制度有
職務内容	部門に配属され、事務全般を担当していただきます（電話対応、帳票整理、OA操作等）
応募資格	(1)学歴：高校卒以上 (2)障がい者手帳をお持ちの方
経験・資格	(1)不問 (2)経験者優遇 ※新規高校卒業見込者は除く
勤務地	採用時に決定する 各事業所 の管轄地域内に限定
勤務時間	8：30～17：15（うち休憩1時間・時間外労働／休日労働あり）
自動車通勤	原則として不可
休日休暇	完全週休2日制、祝日、年末年始休日、夏期休日、年次有給休暇、忌引休暇、看護休暇、介護休暇 他
福利厚生	社会保険（雇用保険、労災保険、健康保険、厚生年金保険、介護保険） 施設（診療所、カウンセリングルーム（東京・大阪のみ））
採用後の待遇	給与は勤務地・仕事内容・年齢・経験等を考慮し決定します
諸手当	時間外手当、通勤手当等、諸手当については別途支給
賞与	原則として年2回（6月、12月）

必要書類

(1)履歴書 (2)職務経歴書（職歴のある方） (3)障がいの内容、程度に分かるもの（障がい者手帳のコピー等）

応募を希望される方は、必要書類を下記送付先へご郵送ください。

【書類送付先及びお問い合わせ先】

〒541-0053

大阪市中央区本町4丁目1-13

株式会社竹中工務店 人事室能力開発部 障がい者採用担当宛

<mailto:jinji.saiyou@takenaka.co.jp>

※提出された書類は、採用選考および採用された後の人事管理上の資料とします。

また、提出された書類は返却致しかねますので、予めご了承ください。尚、不採用となった方の提出書類については、当社内にて確実に機密廃棄します。

※個人情報の取扱いにつきましては、[個人情報保護方針のページ](#)をご覧ください。