

# センターズビルディング

## ◆外観



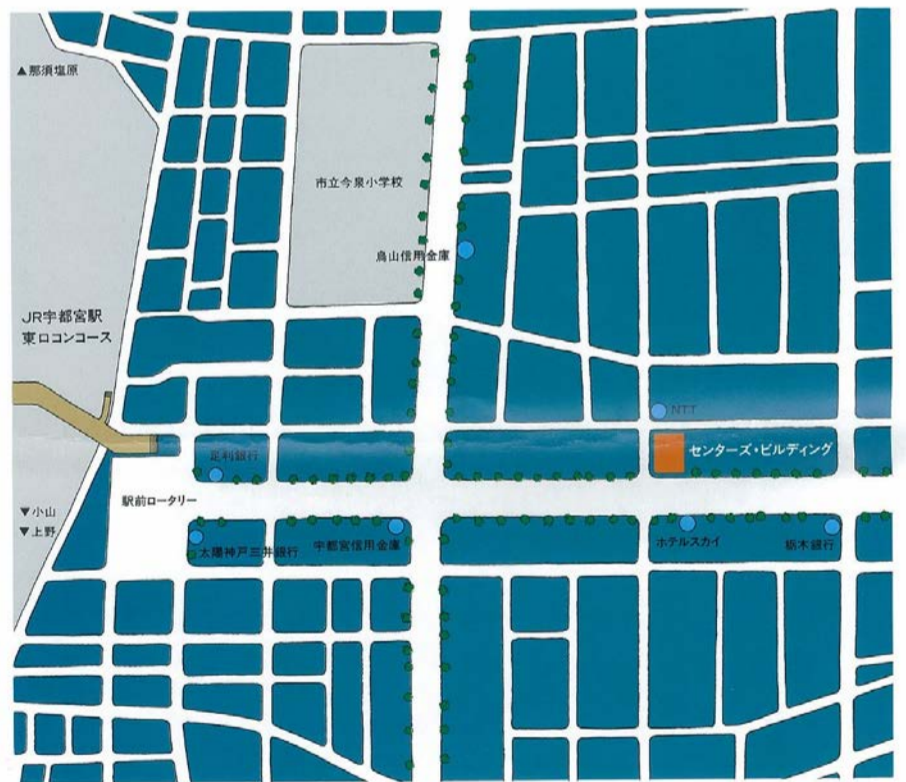
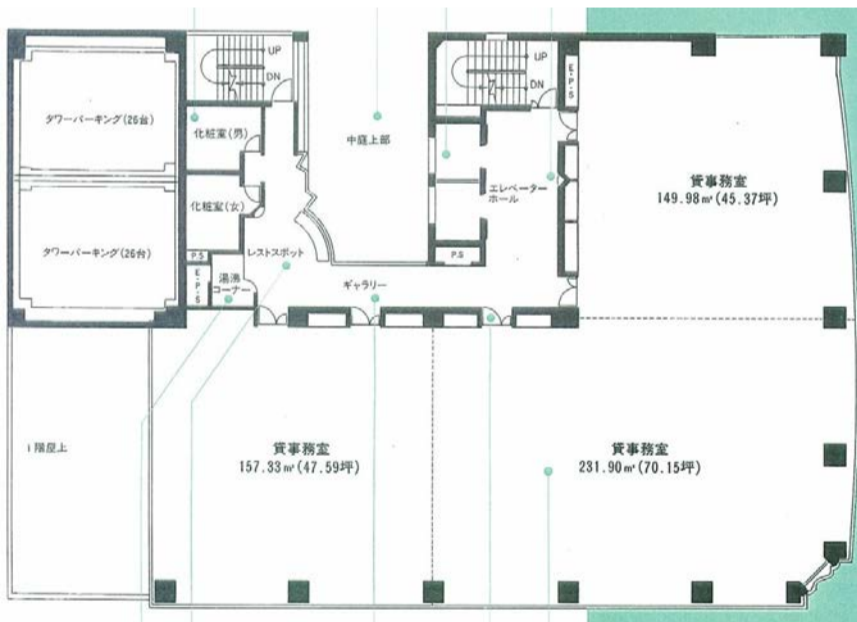
## ◆物件概要

所在地	栃木県宇都宮市東宿郷4-2-24
竣工年月	1991年2月
規模	B1/F10/P1
延床面積	2,442.06 坪 (8,072.94 m <sup>2</sup> )
設計	(有)藤原設計事務所
施工	(株)竹中工務店
天井高	2,600 mm
床仕様	- (- mm)
床荷重	300 kg/m <sup>2</sup>
空調	個別
電気容量	- VA/m <sup>2</sup>
駐車台数	81 台(外部にて別途駐車場有り)
備考	EV2基/共用会議室(30名) 機械式駐車(3基81台) 屋外駐車場(48台) 各階リストスポット, シャワートイレ 1階給湯設備なし(2階湯沸コーナ-利用) 10階分煙室 4階募集区画は0A707

## ◆アクセス

交通	JR宇都宮駅	徒歩8分
----	--------	------

## ◆基準階平面図



## ◆お問い合わせ◆

株式会社 竹中工務店  
東京本店 営業部 開発営業部門(テナント担当)  
TEL: 03-6810-5646  
受付時間: 8:30-17:15