

# 廣瀬第3ビル

## ◆外観



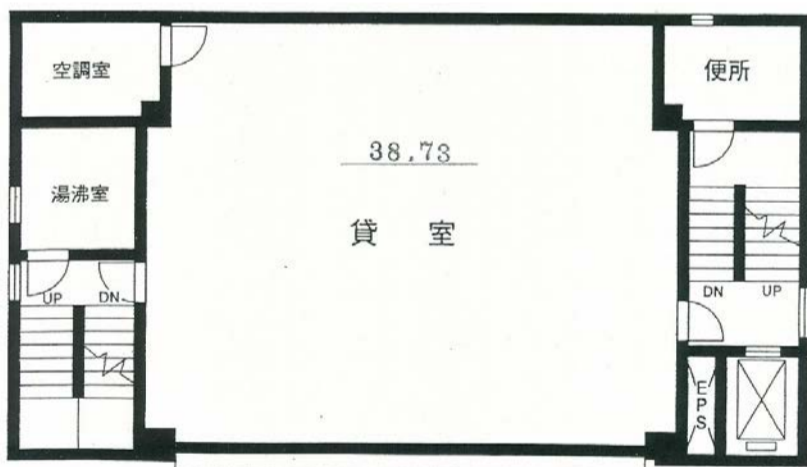
## ◆物件概要

所在地	東京都千代田区神田錦町3-19-5
竣工年月	1977年9月
規模	B0/F9/P0
延床面積	407.92 坪 (1,348.5 m <sup>2</sup> )
設計	(株)竹中工務店
施工	(株)竹中工務店
天井高	2,560 mm
床仕様	0A707 (40 mm)
床荷重	360 kg/m <sup>2</sup>
空調	個別
電気容量	50 VA/m <sup>2</sup>
駐車台数	一台
備考	

## ◆アクセス

交通	東京外口 東西線 竹橋駅 徒歩5分 東京外口 半蔵門線 神保町駅 徒歩6分
----	--

## ◆基準階平面図



## ◆お問い合わせ◆

株式会社 竹中工務店  
東京本店 営業部 開発営業部門(テナント担当)  
TEL: 03-6810-5646  
受付時間: 8:30-17:15