

朝日生命金沢ビル

外観



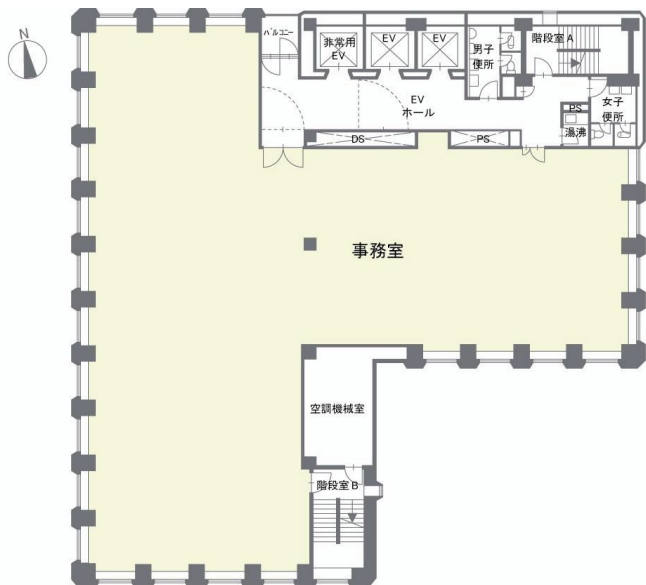
物件概要

所在地	石川県金沢市尾山町1 - 8
竣工年月	1976年11月
規模	B2/F12/P2
延床面積	2,619.72 坪
設計	(株)竹中工務店
施工	(株)竹中工務店
天井高	2,600 mm (一部2,450mm)
床仕様	OA707 (50 mm)
床荷重	300 kg/m ²
空調	個別
電気容量	45 VA/m ²
駐車台数	48 台
備考	新耐震基準同等の耐震性能を有しています。 アスベスト除去工事を完了していません。

アクセス

交通 バス「南町」停留所 徒歩3分

基準階平面図



お問い合わせ

株式会社竹中工務店 担当：河原

TEL: 052-201-0657(直通)

e-mail: bukkensofu-tenantgroup@takenaka.co.jp