

# ステートビル横浜

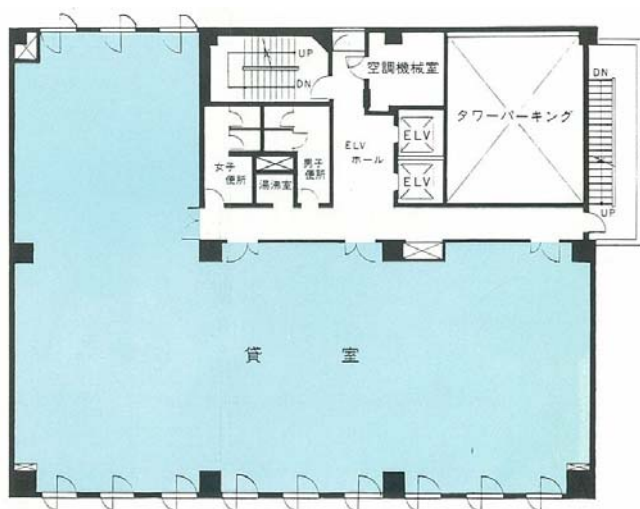
## ◆外観



## ◆物件概要

所在地	神奈川県横浜市神奈川区金港町6-14
竣工年月	1984年12月
規模	F8
延床面積	996.01 坪 (3,292.6㎡)
設計	(株)竹中工務店
施工	(株)竹中工務店
天井高	2,430 mm
床仕様	0A707 (100 mm)
床荷重	300 kg/㎡
空調	個別
電気容量	50 VA/㎡
駐車台数	2 台
備考	JR横浜駅北通路東口徒歩5分

## ◆基準階平面図



## ◆アクセス

交 通 JR東海道線 横浜駅 徒歩5分



◆お問い合わせ  
株式会社竹中工務店 担当:富永  
TEL:03-6810-5507(直通)  
e-mail: bukkensofu-tenantgroup@takenaka.co.jp