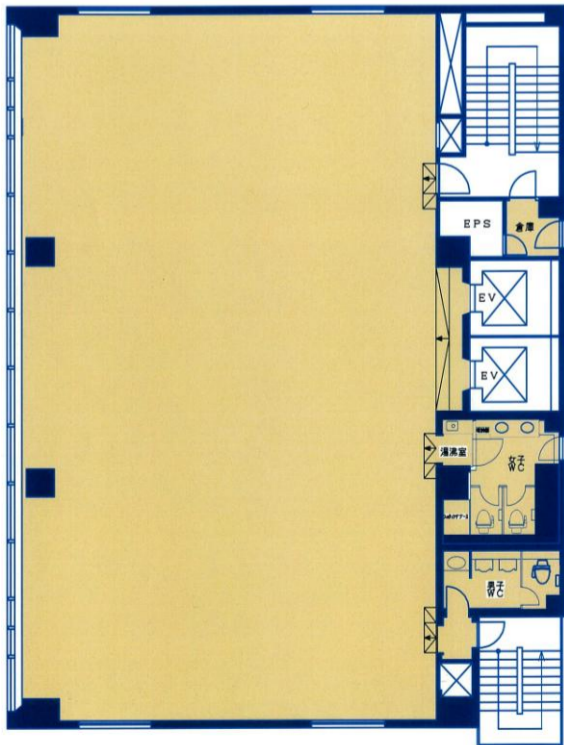


# NK内神田ビル

## ◆外観



## ◆基準階平面図

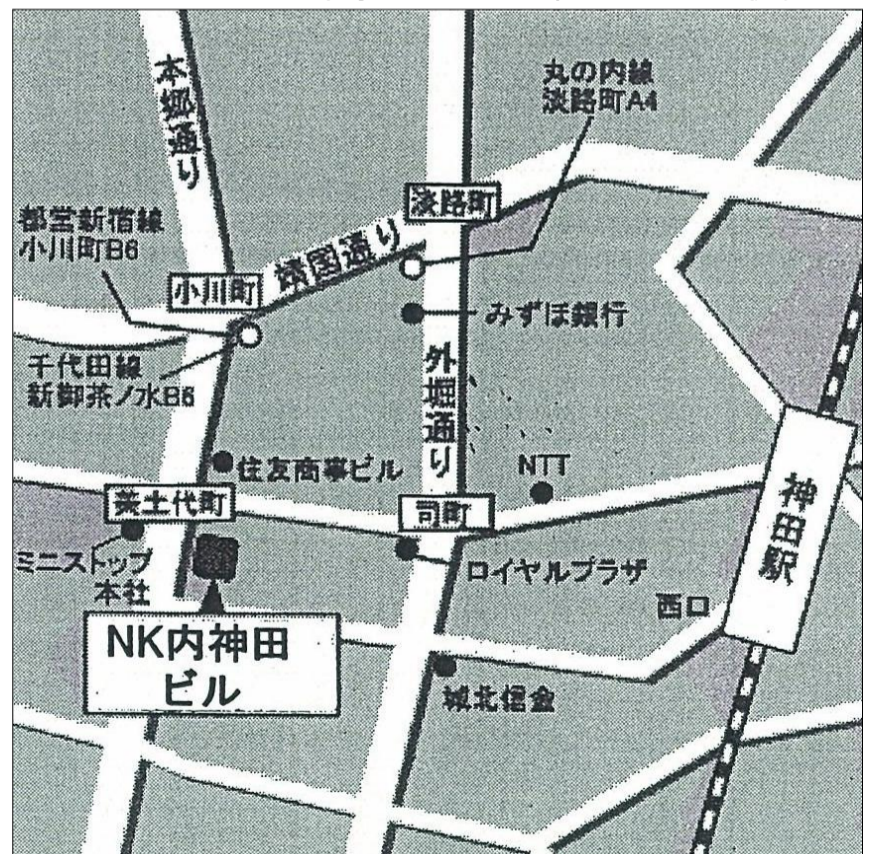


## ◆物件概要

所在地	東京都千代田区内神田1-14-5
竣工年月	1988年11月
規模	B2/F9/P1
延床面積	1,094.69 坪 (3,618.8㎡)
設計	(株)竹中工務店
施工	(株)竹中工務店
天井高	2,550 mm
床仕様	- (- mm)
床荷重	300 kg/㎡
空調	個別
電気容量	27 VA/㎡
駐車台数	一台
備考	一部倉庫(1坪), トイレ・給湯室(5.8坪)含む

## ◆アクセス

交通	JR山手線 神田駅 徒歩6分 東京外口 丸の内線 淡路町駅 徒歩5分
----	---------------------------------------



## ◆お問い合わせ

株式会社竹中工務店 担当:能川  
TEL:03-6810-5322(直通)

e-mail:bukkensofu-tenantgroup@takenaka.co.jp