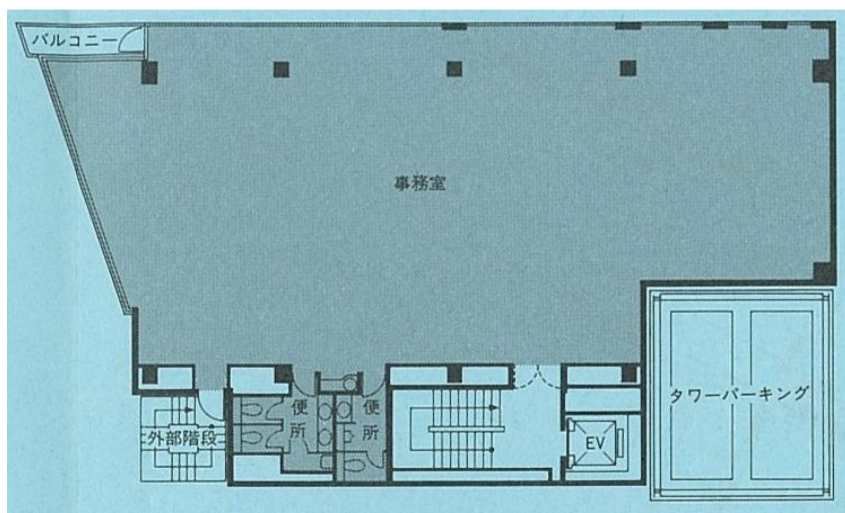


# 東神田堀商ビル

## ◆外観



## ◆基準階平面図

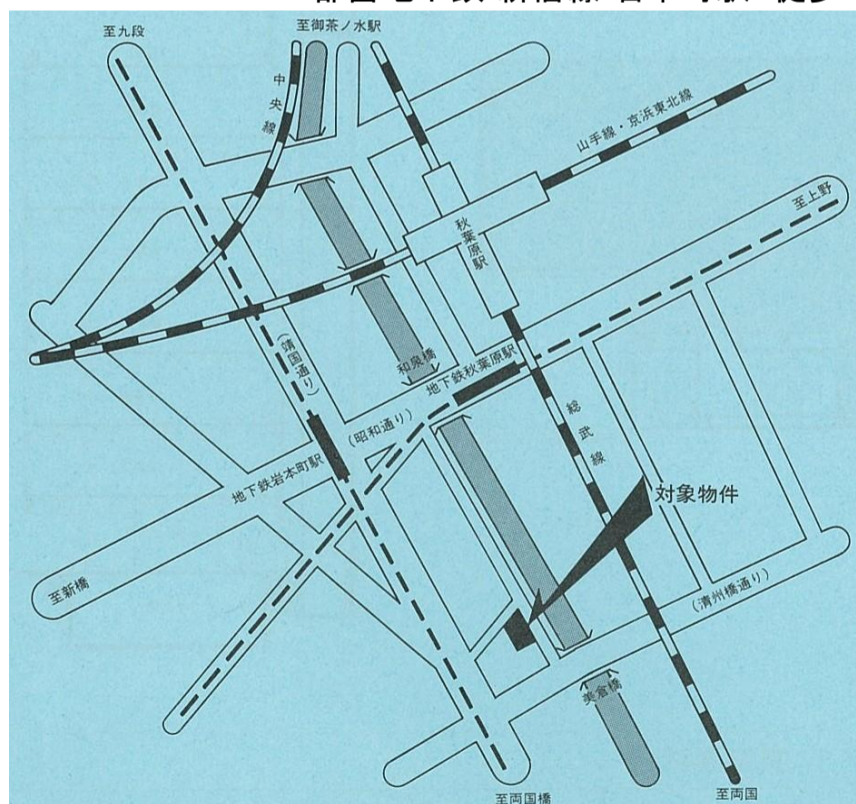


## ◆物件概要

所在地	東京都千代田区東神田2-4-5
竣工年月	1989年6月
規模	F7/P1
延床面積	790.58 坪 (2,613.5㎡)
設計	(株)竹中工務店
施工	(株)竹中工務店
天井高	2,430 mm
床仕様	0A707 (70 mm)
床荷重	300 kg/㎡
空調	個別
電気容量	45 VA/㎡
駐車台数	34 台
備考	償却:1ヶ月 更新:1ヶ月

## ◆アクセス

交通 東京外口 日比谷線 秋葉原駅 徒歩7分  
都営地下鉄 新宿線 岩本町駅 徒歩6分



## ◆お問い合わせ

株式会社竹中工務店 担当:能川  
TEL:03-6810-5322(直通)

e-mail:bukkensofu-tenantgroup@takenaka.co.jp