

テレコムセンタービル(西工区)

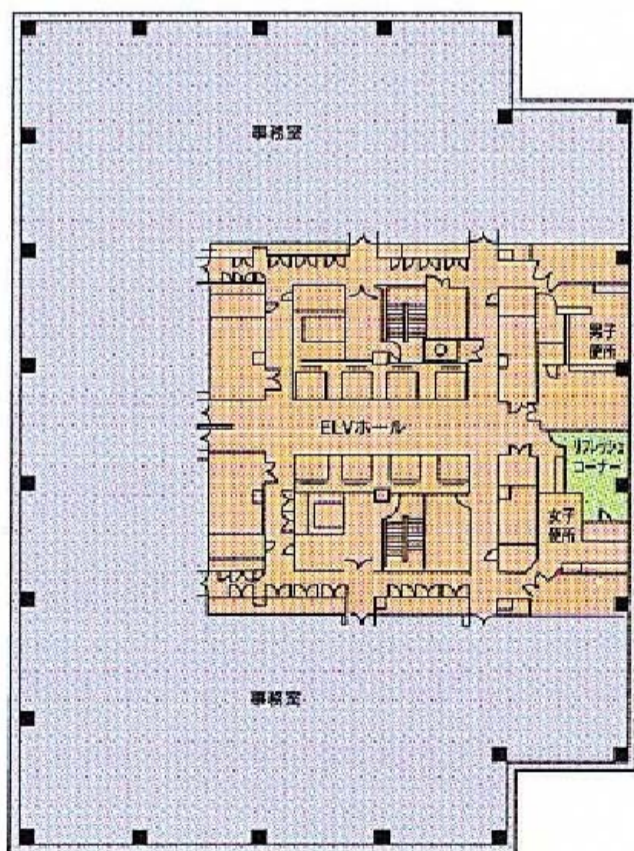
◆外観



◆物件概要

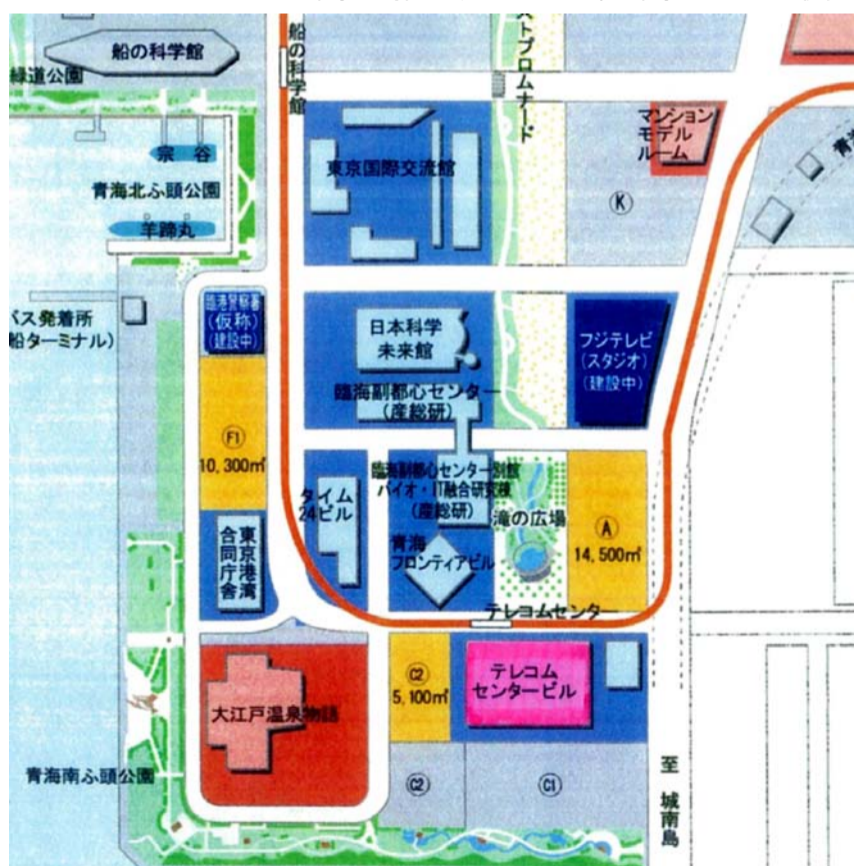
所在地	東京都江東区青海2-38
竣工年月	1995年10月
規模	B3/F21/P1
延床面積	47,810.18 坪 (158,050.18㎡)
設計	日本総合設計(株)・HOK設計企業体
施工	鹿島建設(株)・大林組JV
天井高	2,650 mm
床仕様	OA707 (100 mm)
床荷重	500 kg/㎡
空調	個別
電気容量	70 VA/㎡
駐車台数	444 台
備考	F1~2飲食・ショールーム利用可能 東京テレポ-ト駅から 無料巡回バス有(平日のみ運行) テレコムセンタービル前まで約3分。

◆基準階平面図



◆アクセス

交通	ゆりかもめ テレコムセンター駅 徒歩1分 東京臨海高速鉄道りんかい線 東京テレポ-ト駅 徒歩16分
----	--



◆お問い合わせ

株式会社竹中工務店 担当:本谷
TEL:03-6810-5557(直通)

e-mail: bukkensofu-tenantgroup@takenaka.co.jp