

マザックアートプラザ

◆外観



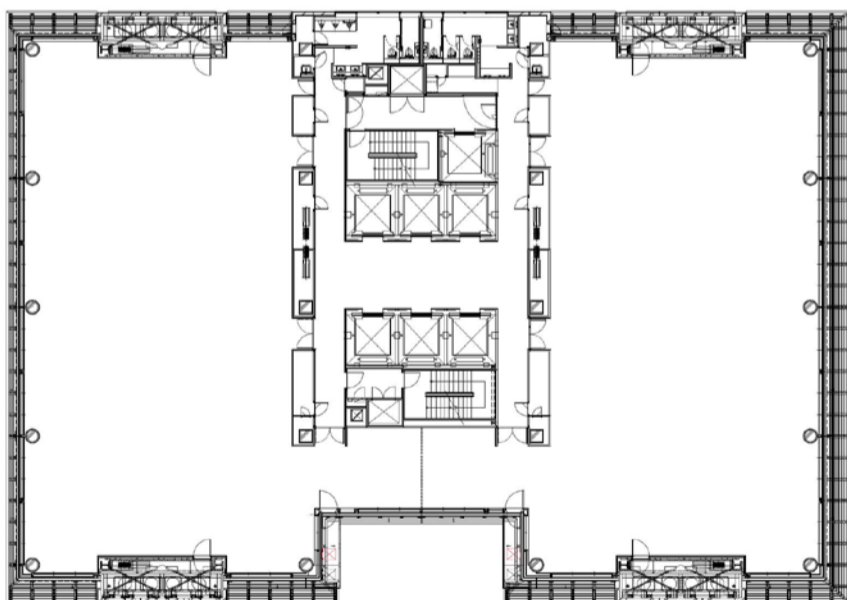
◆物件概要

所在地	愛知県名古屋市東区葵1-19-30
竣工年月	2010年2月
規模	B2/F22/P2
延床面積	12,671.44 坪 (41,889.09㎡)
設計	(株)日建設計
施工	(株)竹中工務店
天井高	2,800 mm
床仕様	OA707 (100 mm)
床荷重	490 kg/㎡
空調	個別
電気容量	60 VA/㎡ (増強可)
駐車台数	自走式 296台 (車番認識システム採用)

備考

- ・地震による建物の揺れを抑制する制振構造
- ・環境性能を評価する「CASBEE名古屋」において最高レベルであるSランクを取得
- ・緑化スペースの確保や雨水の再利用など、地球環境に配慮
- ・フランス美術を中心に展示する本格的な美術館を併設

◆基準階平面図



◆アクセス

交通 名古屋市営地下鉄東山線 新栄町駅 徒歩1分(直結)



◆お問い合わせ

株式会社竹中工務店 担当:河原
TEL:052-201-0657(直通)

e-mail:bukkensofu-tenantgroup@takenaka.co.jp