

武蔵小杉STMビル

◆外観

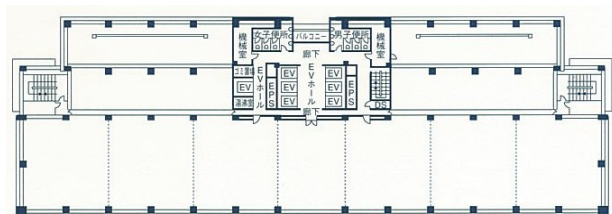


◆物件概要

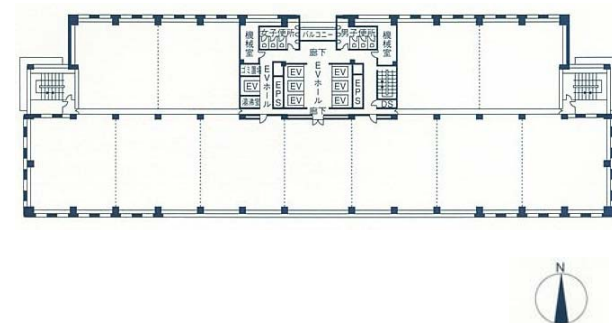
所在地	神奈川県川崎市中原区小杉町1-403-9
竣工年月	1990年10月
規模	B2/F8/P1
延床面積	7,129.86 坪 (23,569.8㎡)
設計	三菱地所(株)
施工	(株)竹中工務店
天井高	2,600 mm
床仕様	OA707対応可 (75 mm)
床荷重	300 kg/㎡
空調	個別
電気容量	20 VA/㎡
駐車台数	70 台
備考	

◆基準階平面図

8階



3~7階



◆アクセス

交通 JR南武線・東急東横線・東急目黒線
武蔵小杉駅 徒歩1分



◆お問い合わせ
株式会社竹中工務店 担当:富永
TEL:03-6810-5507(直通)
e-mail:bukkensofu-tenantgroup@takenaka.co.jp