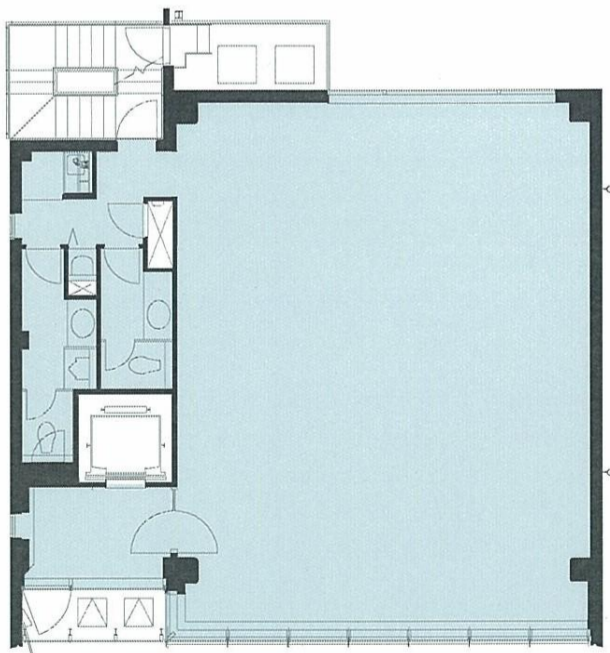


# 日本ビルディング3号館

## ◆外観



## ◆基準階平面図



## ◆物件概要

|      |                     |
|------|---------------------|
| 所在地  | 東京都中央区日本橋茅場町1-2-14  |
| 竣工年月 | 2006年6月             |
| 規模   | B1/F9               |
| 延床面積 | 360.7 坪 (1,192.41㎡) |
| 設計   | (株)竹中工務店            |
| 施工   | (株)竹中工務店            |
| 天井高  | 2,700 mm            |
| 床仕様  | OA707 (100 mm)      |
| 床荷重  | 500 kg/㎡            |
| 空調   | 個別                  |
| 電気容量 | 60 VA/㎡             |
| 駐車台数 | 無                   |
| 備考   |                     |

## ◆アクセス

交通 東京外口 東西線 茅場町駅 徒歩2分



## ◆お問い合わせ

株式会社竹中工務店 担当: 能川  
TEL: 03-6810-5322 (直通)