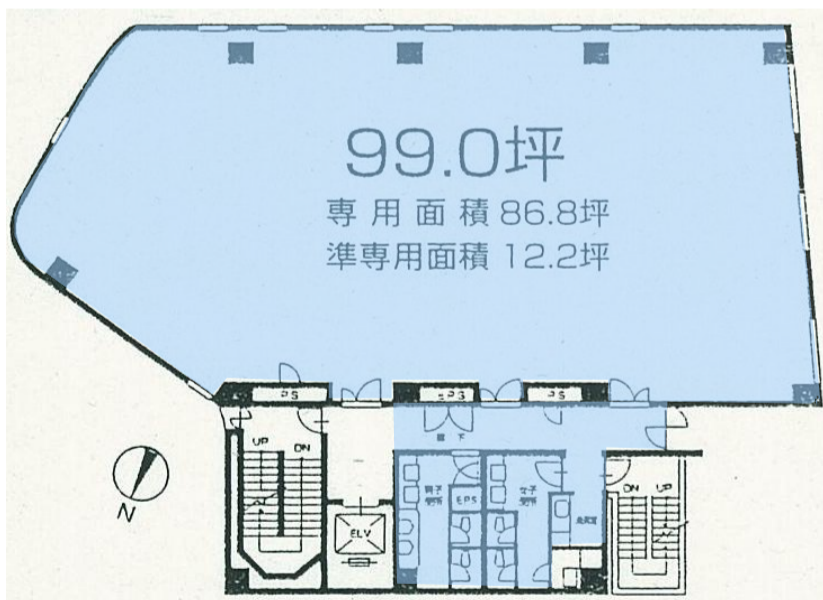


小倉ビル

◆外観



◆基準階平面図



◆物件概要

| | |
|------|--------------------------|
| 所在地 | 東京都文京区本郷1-11-14 |
| 竣工年月 | 1988年3月 |
| 規模 | B1/F6/P1 |
| 延床面積 | 788.71 坪 (2,607.3㎡) |
| 設計 | (株)梓設計 |
| 施工 | (株)竹中工務店 |
| 天井高 | 2,450 mm |
| 床仕様 | 0A707 (50 mm) |
| 床荷重 | 300 kg/㎡ |
| 空調 | 個別 |
| 電気容量 | 50 VA/㎡ |
| 駐車台数 | 11/14 台 (機械式10台, 平面駐車1台) |
| 備考 | |

◆アクセス

| | |
|----|---|
| 交通 | 都営地下鉄 三田線 水道橋駅 徒歩3分 JR総武線 水道橋駅 徒歩5分 東京外丸の内線 本郷三丁目駅 徒歩6分 都営地下鉄 大江戸線 本郷三丁目駅 徒歩6分 東京外丸の内線 後樂園駅 徒歩6分 都営地下鉄 大江戸線 春日駅 徒歩6分 |
|----|---|



◆お問い合わせ
株式会社竹中工務店 担当:能川
TEL:03-6810-5322(直通)