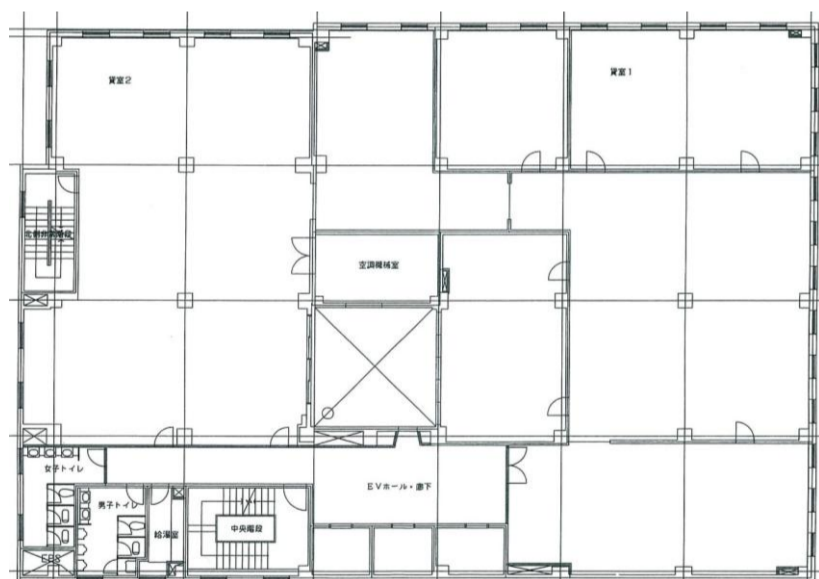


# 近三ビル

## ◆外観



## ◆基準階平面図

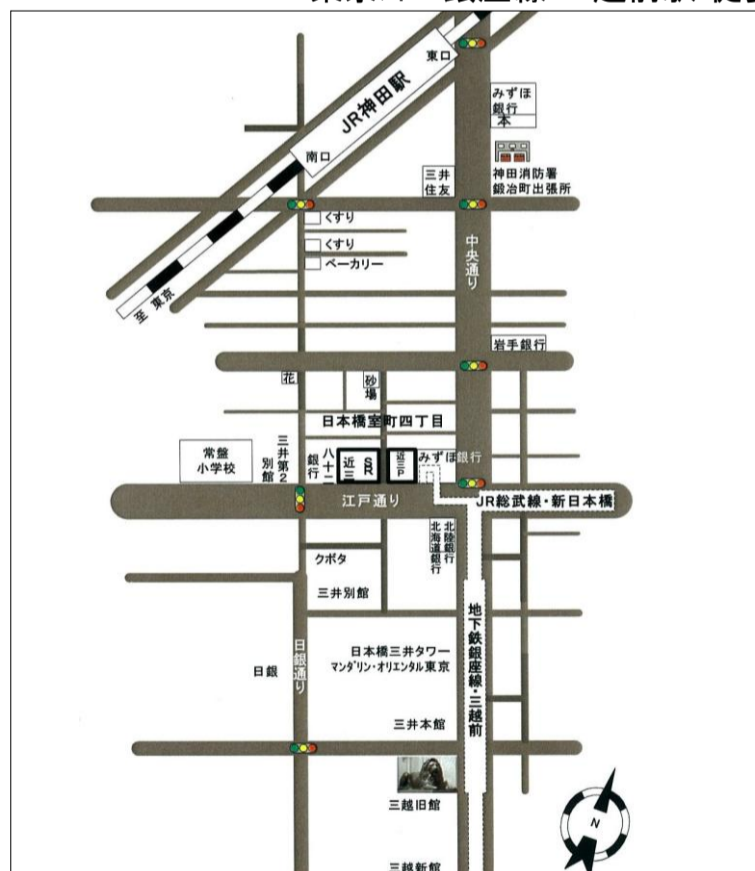


## ◆物件概要

所在地	東京都中央区日本橋室町4-1-21
竣工年月	1931年8月
規模	B1/F8/P0
延床面積	1,147.99 坪 (3,795㎡)
設計	村野藤吾
施工	(株)竹中工務店
天井高	2,700 mm
床仕様	OA707 (40 mm)
床荷重	300 kg/㎡
空調	セントラル
電気容量	30 VA/㎡
駐車台数	一台
備考	1993/3リニューアル済。 2006/7耐震補強工事済。 EV:1基(12人乗) 2基(14人乗)

## ◆アクセス

交通 JR総武線 新日本橋駅 徒歩3分  
東京外口 銀座線 三越前駅 徒歩4分



## ◆お問い合わせ

株式会社竹中工務店 担当: 松田幸三  
TEL: 03-6810-5509 (直通)

e-mail: bukkensofu-tenantgroup@takenaka.co.jp