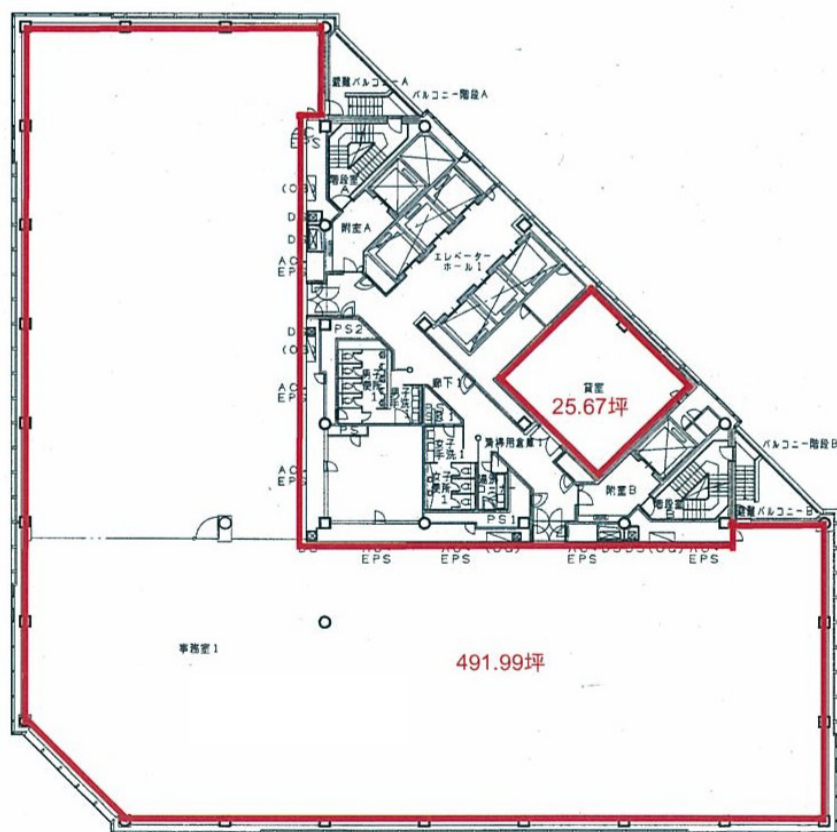


大手町ファーストスクエア(ウエストタワー)

◆外観



◆基準階平面図

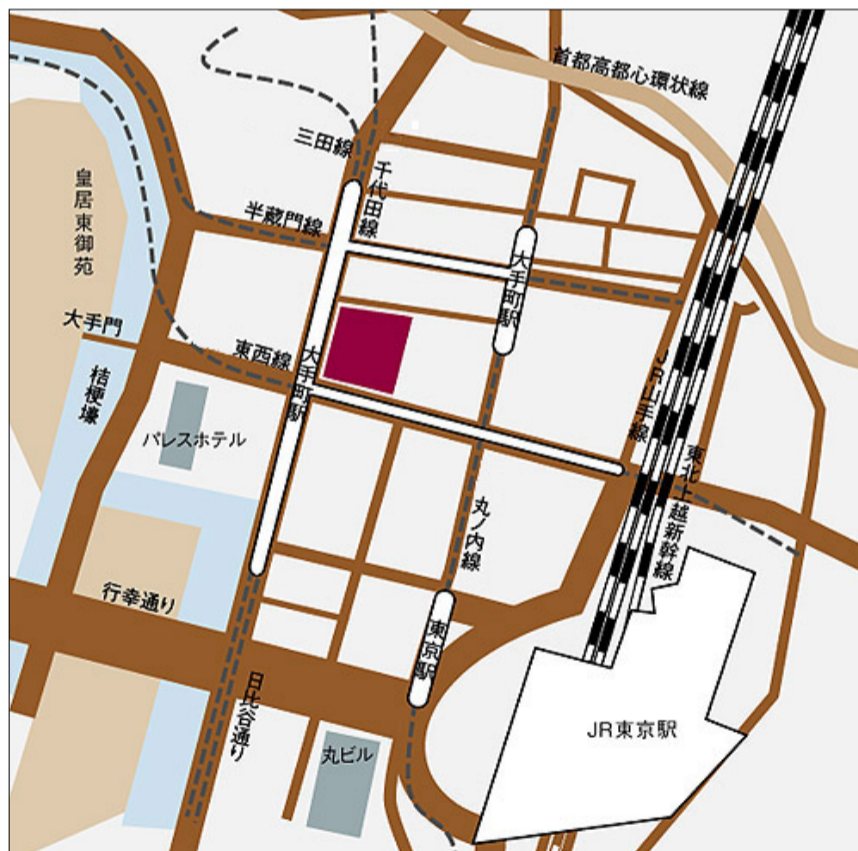


◆物件概要

所在地	東京都千代田区大手町1-5-1
竣工年月	1992年2月
規模	B5/F23/P2
延床面積	23,192.97坪 (76,670.99㎡)
設計	日本電信電話(株)、NTT都市開発(株)
施工	(株)竹中工務店 JV
天井高	2,700 mm
床仕様	OA707 (100 mm)
床荷重	500 kg/㎡
空調	個別
電気容量	60 VA/㎡
駐車台数	一台
備考	ウエストタワー 定期借家契約

◆アクセス

交通	東京外口 半蔵門線 東西線 大手町駅 徒歩1分 JR山手線 東京駅 徒歩7分
----	---



◆お問い合わせ

株式会社竹中工務店 担当: 富永
TEL: 03-6810-5507 (直通)

e-mail: bukkensofu-tenantgroup@takenaka.co.jp