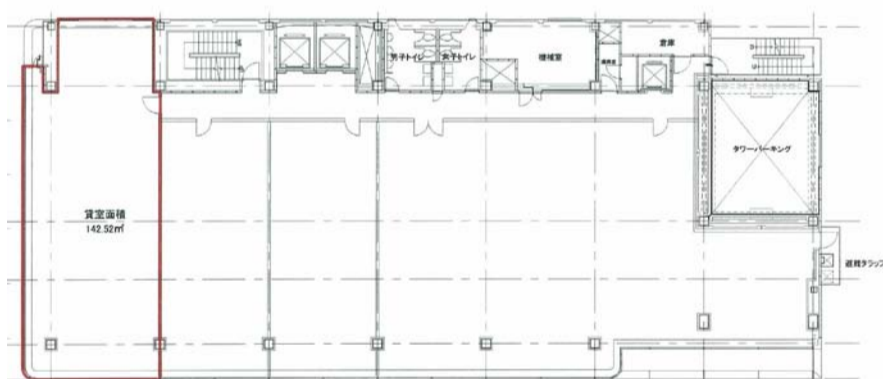


# 横浜朝日会館

## ◆外観



## ◆基準階平面図

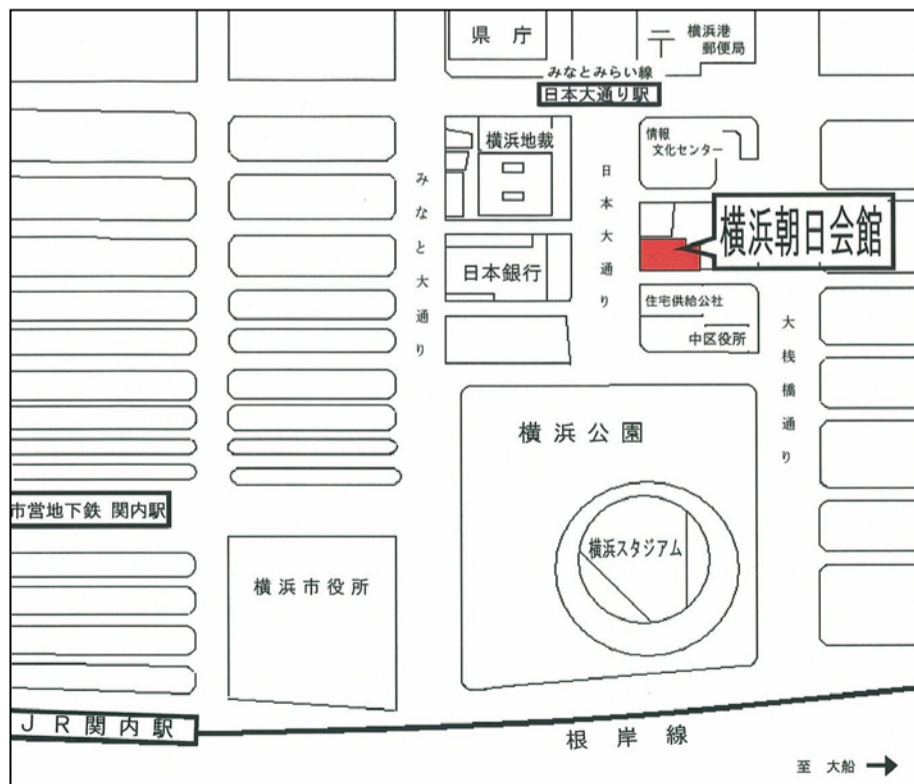


## ◆物件概要

所在地	神奈川県横浜市中区日本大通15
竣工年月	1975年6月
規模	B1/F8/P0
延床面積	2,171.35 坪 (7,178㎡)
設計	(株)竹中工務店
施工	(株)竹中工務店
天井高	— (— mm)
床仕様	— (— mm)
床荷重	— kg/㎡
空調	セントラル方式+個別空調 (基準階) セントラル方式 (地下1階)
電気容量	— VA/㎡
駐車台数	30 台
備考	

## ◆アクセス

交通 みなとみらい線日本大通り駅 徒歩2分  
JR京浜東北線関内駅 徒歩9分



## ◆お問い合わせ

株式会社竹中工務店 担当:本谷  
TEL:03-6810-5557(直通)

e-mail:bukkensofu-tenantgroup@takenaka.co.jp