

朝日生命横浜ビル

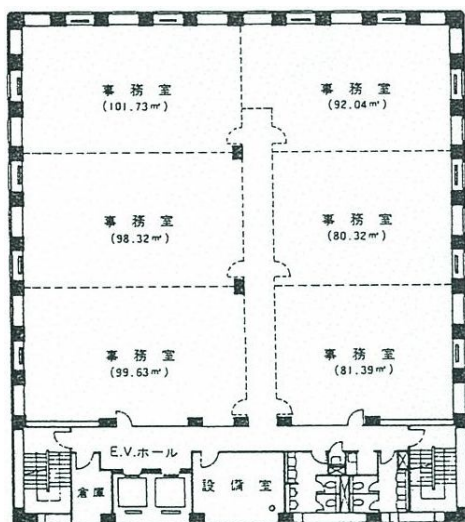
外観



物件概要

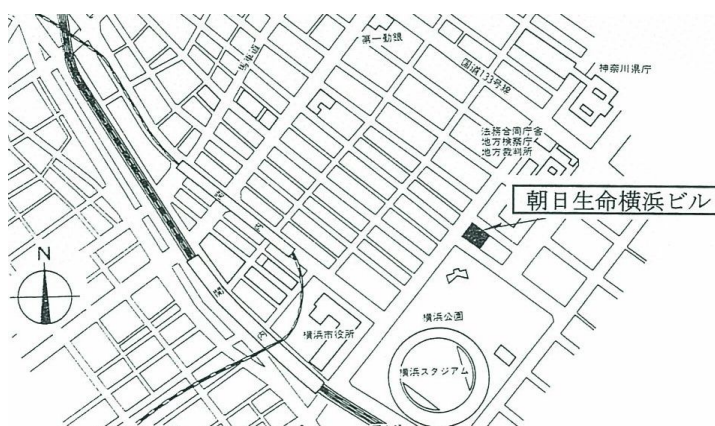
所在地	神奈川県横浜市中区日本大通60
竣工年月	1978年5月
規模	B2/F9/P2
延床面積	2,261.49 坪 (7,476㎡)
設計	(株)竹中工務店
施工	(株)竹中工務店
天井高	2,500 mm
床仕様	- (- mm)
床荷重	- kg/㎡
空調	個別
電気容量	20 VA/㎡
駐車台数	32 台
備考	エントランス・水廻り リニューアル済。

基準階平面図



アクセス

交通 みなとみらい線日本大通り駅 徒歩2分



お問い合わせ

株式会社竹中工務店 担当: 松田朋観

TEL: 03-6810-5384 (直通)

e-mail: bukkensofu-tenantgroup@takenaka.co.jp