

# 第2高島ビル

## 外観



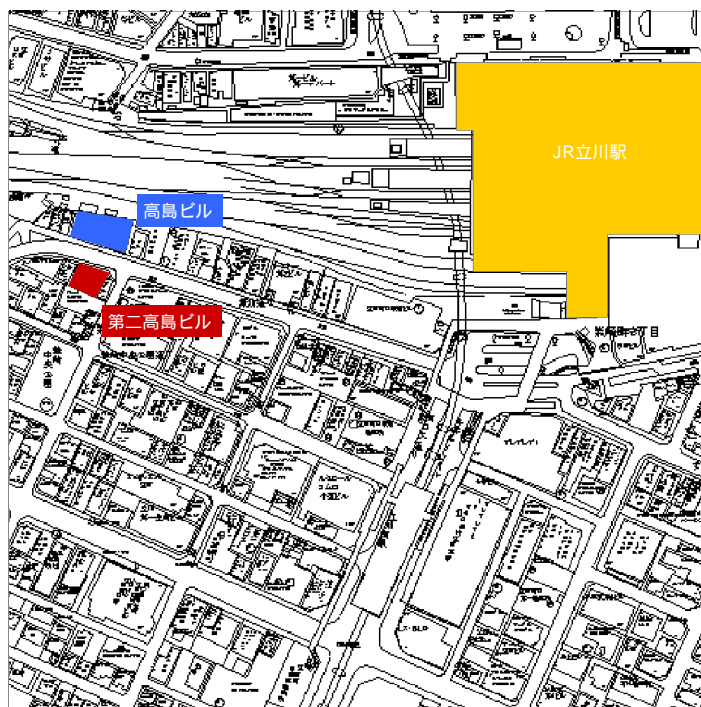
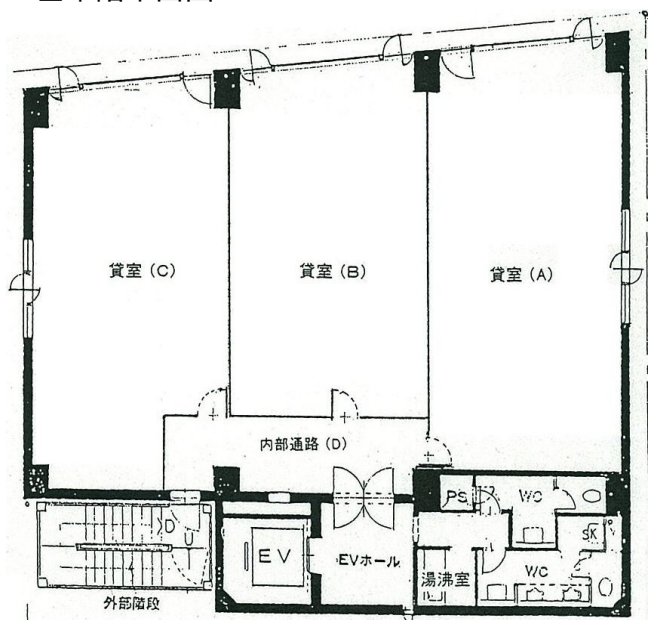
## 物件概要

所在地	東京都立川市柴崎町2-2-23
竣工年月	1987年7月
規模	B1/F5/P1
延床面積	337.56 坪 (1,115.9㎡)
設計	(株)竹中工務店
施工	(株)竹中工務店 他
天井高	2,500 mm
床仕様	Pタイル(OA仕様無)
床荷重	300 kg/㎡
空調	個別
電気容量	- VA/㎡
駐車台数	無
備考	床仕様:Pタイル(OA仕様無) 償却3年未満20% 契約面積には、トイレ・内部廊下等の面積(34.57㎡) を按分で負担 駐車場敷金50,000円 契約書作成費3,000円

## アクセス

交通 JR中央線 立川駅 徒歩4分

## 基準階平面図



お問い合わせ  
株式会社竹中工務店 担当: 松田朋観  
TEL: 03-6810-5384 (直通)  
e-mail: bukkensofu-tenantgroup@takenaka.co.jp