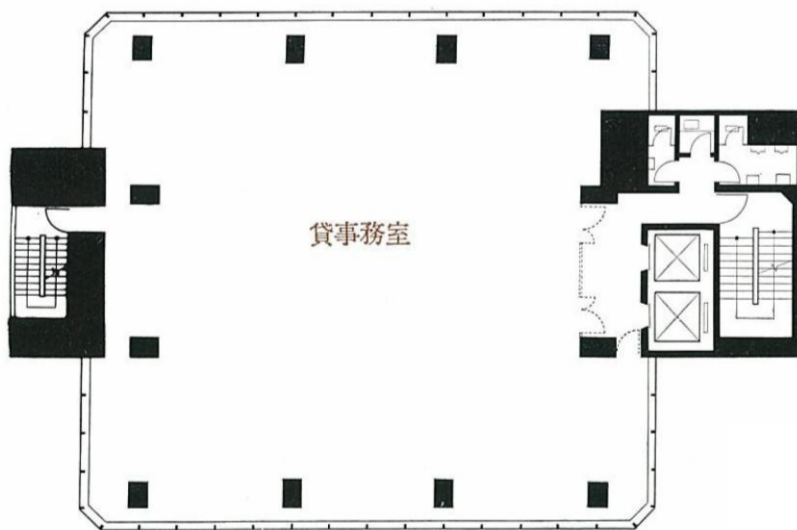


廣瀬ビル

◆外観



◆基準階平面図

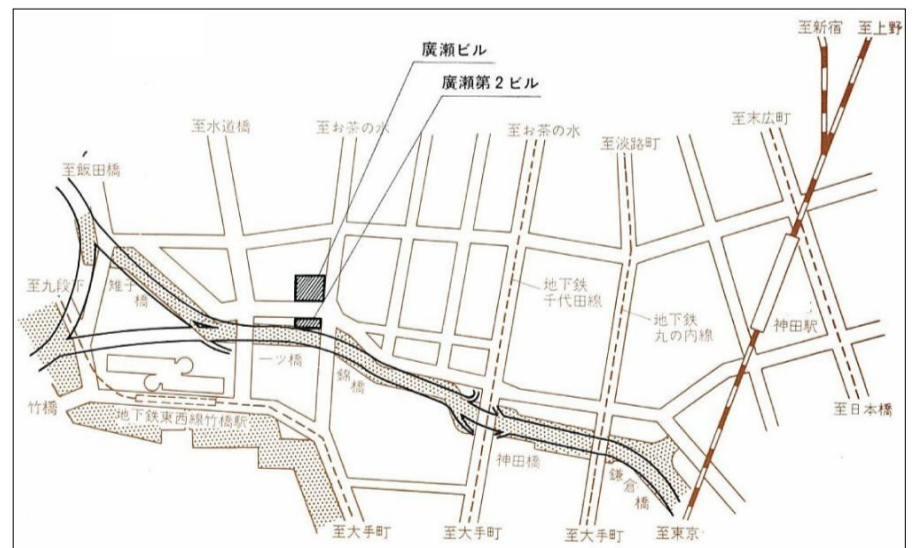


◆物件概要

所在地	東京都千代田区神田錦町3-17
竣工年月	1971年11月
規模	B1/F12/P2
延床面積	1,820.14 坪 (6,017㎡)
設計	(株)竹中工務店
施工	(株)竹中工務店
天井高	2,600 mm
床仕様	OA707 (40 mm)
床荷重	- kg/㎡
空調	個別
電気容量	75 VA/㎡
駐車台数	13 台
備考	契約期間:2年 償却:無 更新料:無

◆アクセス

交通	東京外口 東西線 竹橋駅 徒歩2分 東京外口 東西線 大手町駅 徒歩5分
----	---



◆お問い合わせ
株式会社竹中工務店 担当:能川
TEL:03-6810-5322(直通)
e-mail:bukkensofu-tenantgroup@takenaka.co.jp