

廣瀬第3ビル

◆外観



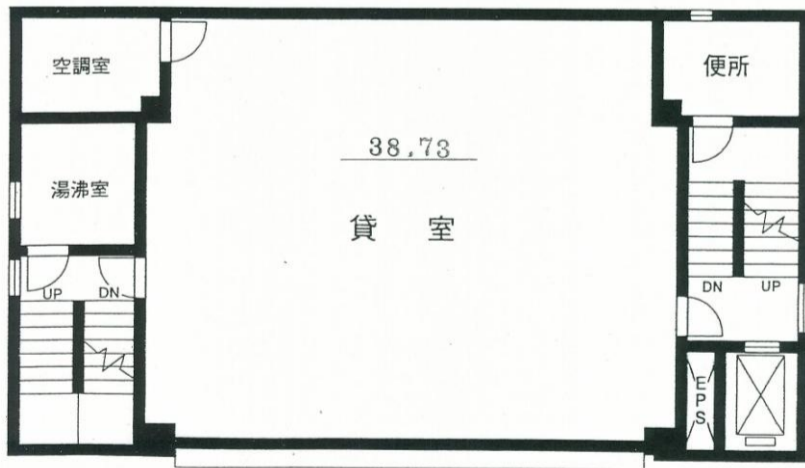
◆物件概要

所在地	東京都千代田区神田錦町3-19-5
竣工年月	1977年9月
規模	B0/F9/P0
延床面積	407.92 坪 (1,348.5㎡)
設計	(株)竹中工務店
施工	(株)竹中工務店
天井高	2,600 mm
床仕様	その他 (- mm)
床荷重	360 kg/㎡
空調	個別
電気容量	50 VA/㎡
駐車台数	一台
備考	

◆アクセス

交通	東京外口東西線 竹橋駅 徒歩5分 東京外口半蔵門線 神保町駅 徒歩6分
----	--

◆基準階平面図



◆お問い合わせ

株式会社竹中工務店 担当:能川
TEL:03-6810-5322(直通)

e-mail:bukkensofu-tenantgroup@takenaka.co.jp