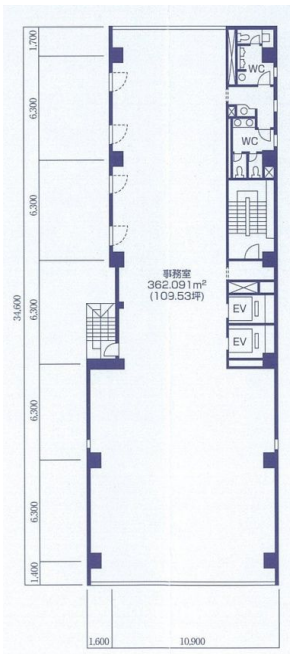


石河ビルディング

外観



基準階平面図



物件概要

所在地	東京都中央区日本橋本町4 - 8 - 16
竣工年月	1992年5月
規模	B1/F10/P2
延床面積	1,337.35 坪 (4,421㎡)
設計	(株)竹中工務店
施工	(株)竹中工務店 他
天井高	2,600 mm
床仕様	OA707 (50 mm)
床荷重	300 kg/㎡
空調	個別
電気容量	20 VA/㎡
駐車台数	- 台
備考	F3:機械警備の為,分割不可。

アクセス

交通	JR新日本橋駅	徒歩1分
	東京メトロ三越前駅	徒歩3分



お問い合わせ

株式会社竹中工務店 担当:松田朋観

TEL: 03-6810-5384 (直通)

e-mail: bukkensofu-tenantgroup@takenaka.co.jp