

センターズビルディング

外観



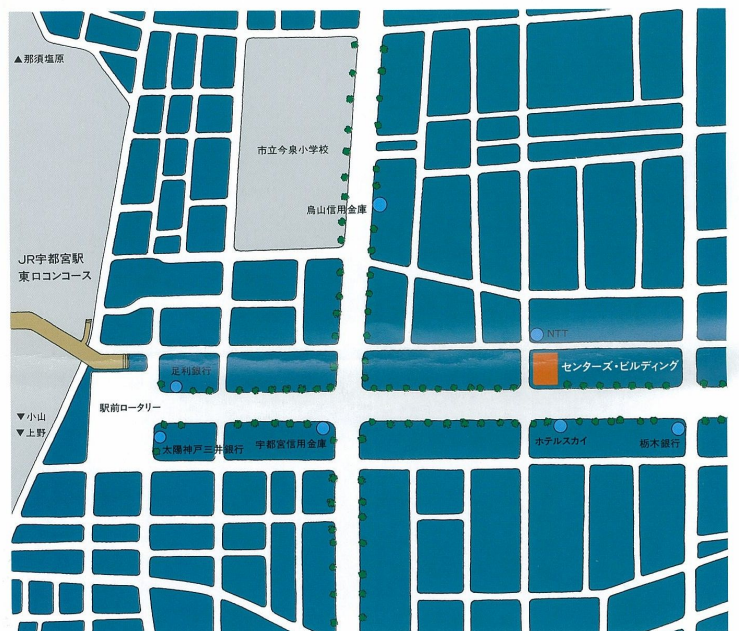
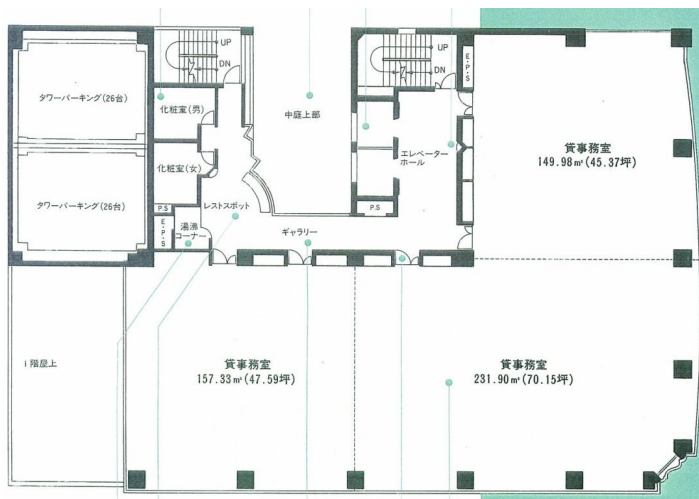
物件概要

所在地	栃木県宇都宮市東宿郷4-2-24
竣工年月	1991年2月
規模	B1/F10/P1
延床面積	2,442.06 坪 (8,072.94㎡)
設計	
施工	(株)竹中工務店
天井高	2,600 mm
床仕様	- (- mm)
床荷重	300 kg/㎡
空調	個別
電気容量	- VA/㎡
駐車台数	115 台
備考	EV2基 共用会議室(30名) 機械式駐車(3基81台) 屋外駐車場(48台) 各階レストスポット,シャワートイレ 1階給湯設備なし(2階湯沸コナ-利用) 10階分煙室

アクセス

交通 JR宇都宮駅 徒歩8分

基準階平面図



お問い合わせ
株式会社竹中工務店 担当:本谷
TEL:03-6810-5557(直通)
e-mail:bukkensofu-tenantgroup@takenaka.co.jp