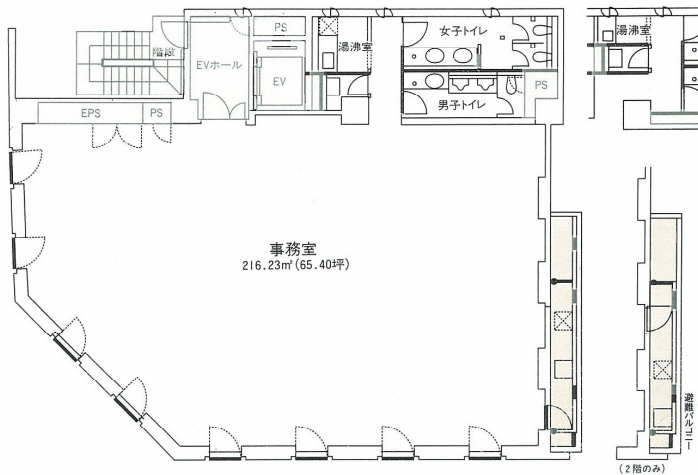


セタニビル

外観



基準階平面図



物件概要

所在地	東京都千代田区麹町5-4
竣工年月	1997年1月
規模	B1/F10/P1
延床面積	804.45 坪
設計	(株)竹中工務店
施工	(株)竹中工務店
天井高	2,600 mm
床仕様	0A707 (50 mm)
床荷重	- kg/m ²
空調	個別
電気容量	30 VA/m ²
駐車台数	5 台
備考	

アクセス

交通 東京メトロ丸の内線 四ツ谷駅 徒歩3分
東京メトロ有楽町線 麹町駅 徒歩5分



お問い合わせ

株式会社竹中工務店 担当:本谷雄気

TEL:03-6810-5557(直通)

e-mail:bukkensofu-tenantgroup@takenaka.co.jp