

# 新虎ノ門実業会館(新館)

## 外観



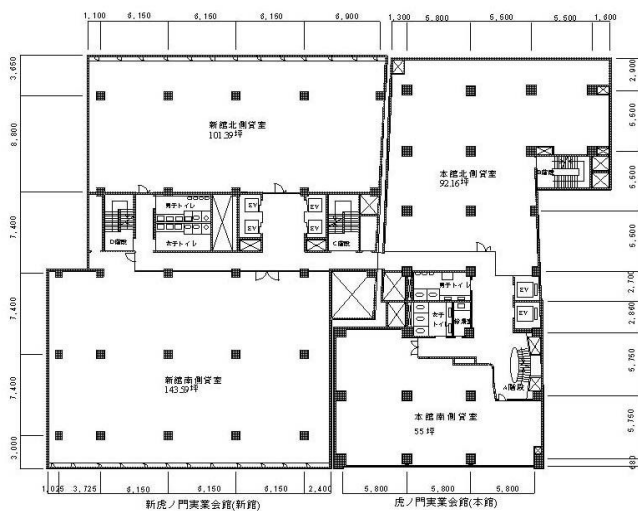
## 物件概要

所在地	東京都港区虎ノ門1-1-21
竣工年月	1965年6月
規模	B3/F9/P2
延床面積	3,425.50 坪 (11,324.00㎡)
設計	
施工	
天井高	2,400 mm
床仕様	カーペットタイル,OAフロア対応可
床荷重	300kg
空調	個別
電気容量	-
駐車台数	33台(募集13台)新館側
備考	定期借家契約。 東京メトロ銀座線虎ノ門駅直結ビル 空調・電気・共用部分リニューアル済。 ビル内機械式駐車場24H対応可。 空き:13台,65000円/月,敷金3ヶ月。 L5.15XW1.8XH1.6m2,000kg迄。

## アクセス

交通 東京メトロ銀座線 虎ノ門駅 徒歩1分

## 基準階平面図



お問い合わせ  
株式会社竹中工務店 担当:松田朋観  
TEL:03-6810-5384(直通)  
e-mail:bukkensofu-tenantgroup@takenaka.co.jp