

虎ノ門実業会館(本館)

外観



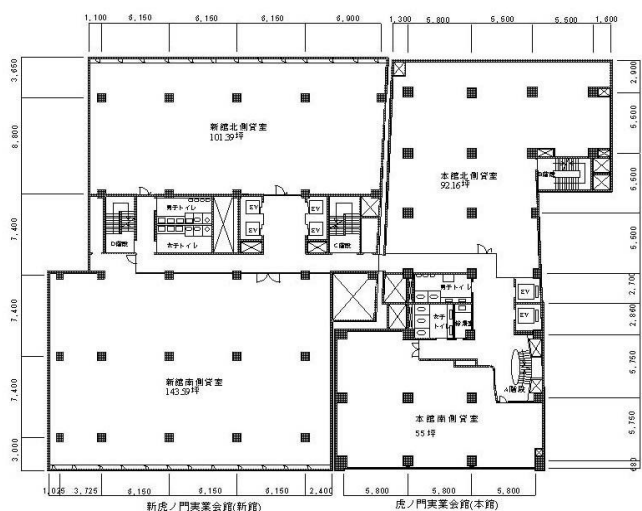
物件概要

所在地	東京都港区虎ノ門1-1-20
竣工年月	1955年11月(1962年04月増築)
規模	B3/F9/P2
延床面積	2,282.10 坪 (7,544.00㎡)
設計	
施工	
天井高	2,400 mm
床仕様	カーペットタイル,OAフロア対応可
床荷重	300 kg/㎡
空調	個別
電気容量	- VA/㎡
駐車台数	33台
備考	定期借家2年契約限定。 銀座線虎ノ門駅直結ビル 空調・電気・共用部分リニューアル済。 24H対応可。

アクセス

交通 東京メトロ 銀座線 虎ノ門駅 徒歩1分

基準階平面図



お問い合わせ

株式会社竹中工務店 担当:松田朋観

TEL:03-6810-5384(直通)

e-mail: bukkensofu-tenantgroup@takenaka.co.jp