

# 横浜花咲ビル

## ◆外観



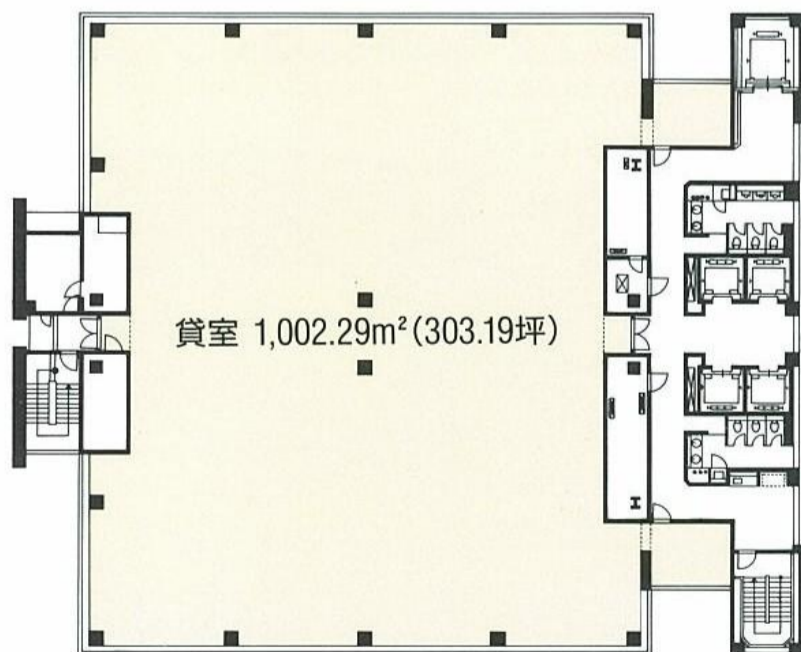
## ◆物件概要

所在地	神奈川県横浜市西区花咲町6-145
竣工年月	1996年2月
規模	B1/F12/P2
延床面積	5,602.22 坪 (18,519.74㎡)
設計	(株)竹中工務店
施工	(株)竹中工務店
天井高	2,700 mm
床仕様	OA707 (150 mm)
床荷重	500 kg/㎡
空調	セントラル
電気容量	40 VA/㎡
駐車台数	74 台 (平置15台, 機械式59台)
備考	1階:ショールーム・物販可。 天井高:5,000mm EV:17人乗4基 人荷用EV:30人乗1基

## ◆アクセス

交通 横浜市営地下鉄 高島町駅 徒歩2分

## ◆基準階平面図



## ◆お問い合わせ

株式会社竹中工務店 担当: 大久保

TEL: 03-6810-5513 (直通)

e-mail: bukkensofu-tenantgroup@takenaka.co.jp