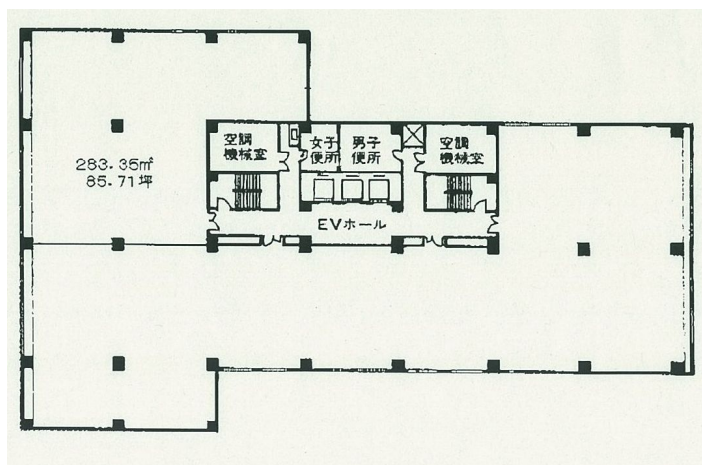


横浜平和ビル

外観



基準階平面図



物件概要

所在地	神奈川県横浜市中区本町3-30-7
竣工年月	1986年5月
規模	B1/F9/P1
延床面積	3,277.98 坪 (10,836.3㎡)
設計	(株)竹中工務店
施工	(株)竹中工務店
天井高	2,400 mm
床仕様	その他 (- mm)
床荷重	300 kg/㎡
空調	セントラル
電気容量	40 VA/㎡
駐車台数	40 台
備考	

アクセス

交通	みなとみらい線 馬車道駅 徒歩2分 JR京浜東北・根岸線 関内駅 徒歩5分
----	--



お問い合わせ
株式会社竹中工務店 担当:本谷
TEL: 03-6810-5557(直通)
e-mail: bukkensofu-tenantgroup@takenaka.co.jp