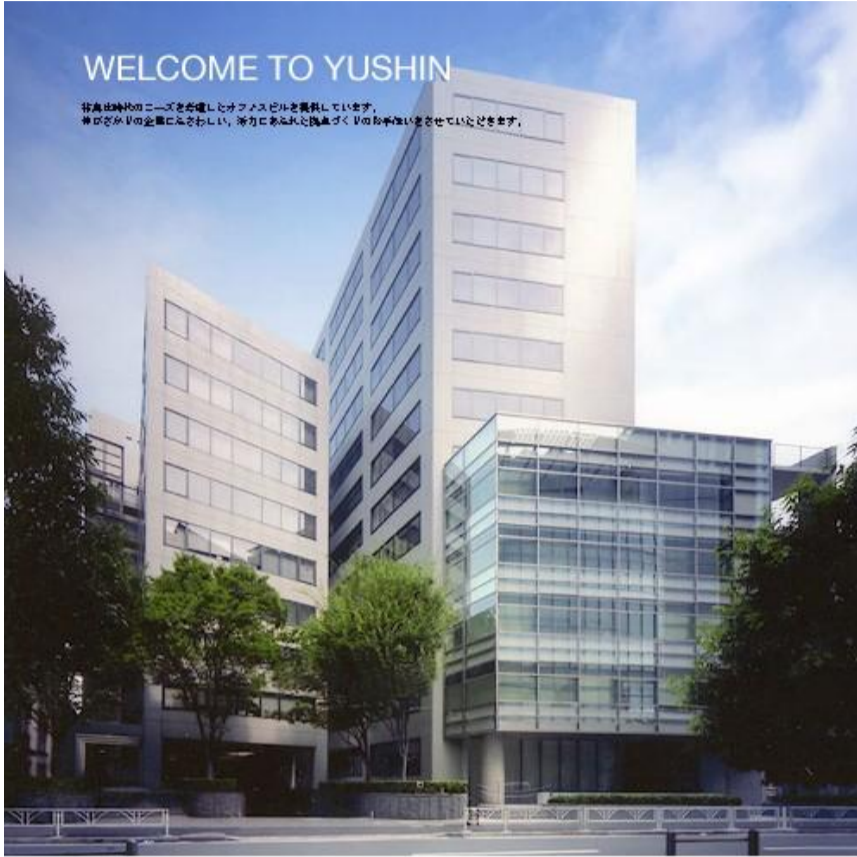


祐真ビル

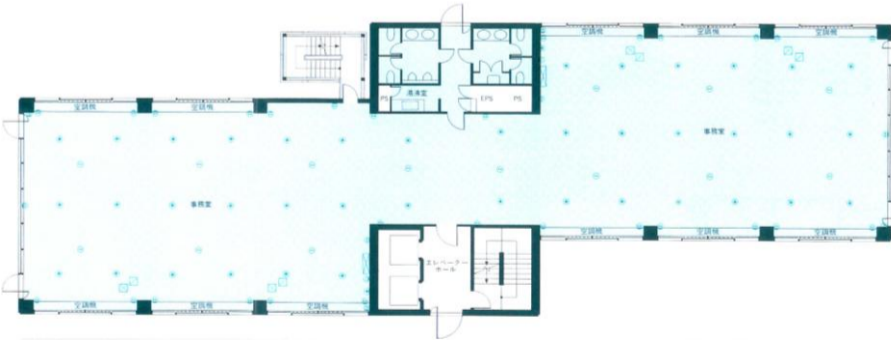
◆外観



◆物件概要

所在地	東京都渋谷区渋谷3-27-11
竣工年月	1987年9月
規模	B1/F9
延床面積	1,542.63 坪 (5,099.6㎡)
設計	(株)SUM建築研究所
施工	(株)竹中工務店
天井高	2,500 mm
床仕様	カーペットタイル
床荷重	400 kg/㎡
空調	個別
電気容量	40VA/㎡
駐車台数	16 台
備考	2001年全館リニューアル済。 フリーアクセス、システム天井ラック方式

◆基準階平面図



◆アクセス

交通	JR埼京線 渋谷駅 新南口 徒歩1分 JR山手線・東京メトロ 半蔵門線・銀座線 渋谷駅 東口・南口 徒歩6分
----	--



◆お問い合わせ
株式会社竹中工務店 担当: 能川
TEL: 03-6810-5322 (直通)
e-mail: bukkensofu-tenantgroup@takenaka.co.jp