

千代田会館ビル

外観

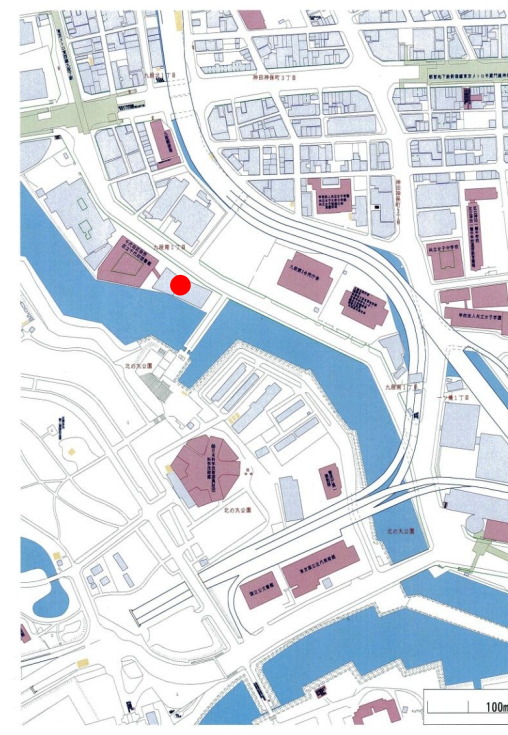


物件概要

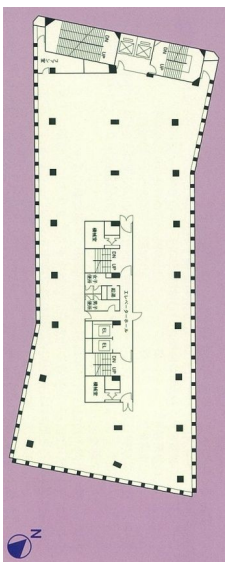
所在地	東京都千代田区九段南1-6-17
竣工年月	1967年3月
規模	B3/F11/P2
延床面積	5,485.23 坪 (18,133㎡)
設計	(株)竹中工務店
施工	(株)竹中工務店
天井高	2,450 mm
床仕様	0A707対応可 (- mm)
床荷重	300 kg/㎡
空調	セントラル
電気容量	40 VA/㎡
駐車台数	54 台
備考	0A707対応可。 5年の定期借家契約。

アクセス

交通 東京メトロ東西線 九段下駅 徒歩3分



基準階平面図



お問い合わせ

株式会社竹中工務店 担当：松田幸三

TEL: 03-6810-5509

e-mail: bukkensofu-tenantgroup@takenaka.co.jp