

# 東京桜田ビル

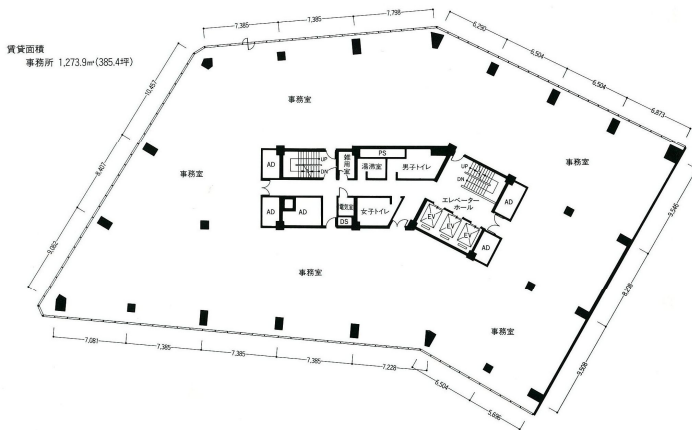
## 外観



## 物件概要

所在地	東京都港区西新橋1-1-3
竣工年月	1967年7月
規模	B4/F9/P3
延床面積	5,409.61 坪 (17,883㎡)
設計	(株)竹中工務店
施工	(株)竹中工務店
天井高	2,470 mm
床仕様	- (30 mm)
床荷重	300 kg/㎡
空調	-
電気容量	30 VA/㎡
駐車台数	48 台
備考	EV:3基 7階:貸会議室(定員20名)

## 基準階平面図



## アクセス

交通	東京メトロ 千代田・日比谷・丸の内線 霞ヶ関駅 徒歩2分 東京メトロ 銀座線 虎ノ門駅 徒歩2分
----	---



お問い合わせ  
株式会社竹中工務店 担当: 松田幸三  
TEL: 03-6810-5509(直通)  
e-mail: bukkensofu-tenantgroup@takenaka.co.jp