

# 京都銀行茨木ビル

## ◆外観



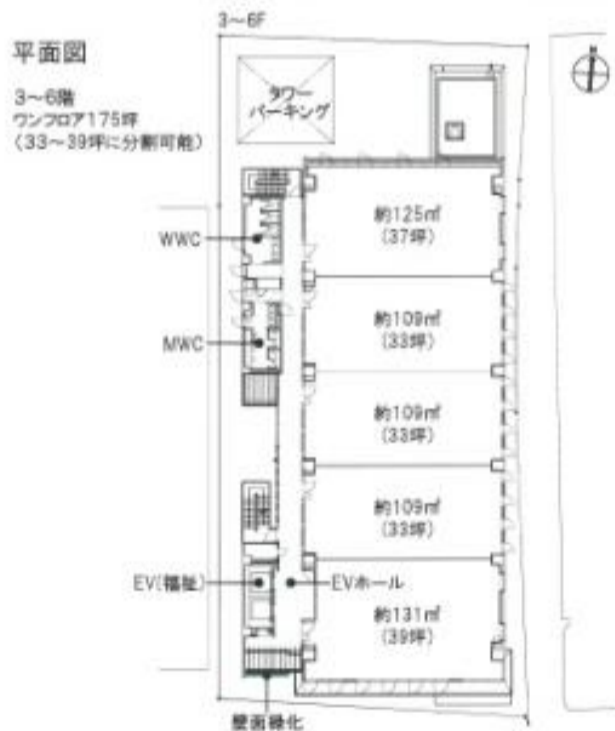
## ◆物件概要

所在地	大阪府茨木市西駅前町105番1 (地番)
竣工年月	2012年1月
規模	B1/F7/P0
延床面積	1,872 坪 (6,190㎡)
設計	(株) 竹中工務店
施工	(株) 竹中工務店
天井高	2,800 mm
床仕様	OA707 (100 mm)
床荷重	300 kg/㎡
空調	個別
電気容量	50 VA/㎡
駐車台数	44 台 (テナント用36台)
備考	基準階貸室面積175坪 1~2階/銀行店舗 3~6階/37坪・33坪・33坪・33坪・ 39坪分割対応 7階/41坪分割対応

## ◆アクセス

交通	JR茨木駅	徒歩2分
----	-------	------

## ◆基準階平面図



## ◆お問い合わせ

株式会社竹中工務店 担当：中田  
TEL： 06-6263-5725